

COLEÇÃO
ESCRITÓRIO

OFFICE
COLLECTION

COLLECTION
BUREAU

King L



Institucional
Institutionnel



Residencial
Home
Residentiel



Hotelaria
Hotel
Hospitalité



Escritórios
Office
Bureau



Restauração
Restaurant
Restaurant

carlos natal®
feeling beyond quality

Composição | Composition | Composition 100% TREVIRA CS

Peso | Weight | Poids 260 g/m² ± 5%

Largura | Width | Laize 140cm ± 2 cm

Comprimento das peças | Roll length | Longueur des pièces 50 m


carlos natal®
feeling beyond quality



Classe ignífuga

Flammability
Classement de feu

EN 1021-1
EN 1021-2
BS 5852 CRIB5
DIN 4102 B1

NFP 92501-7 M1
CAL. TB 117
IMO M SC. 307(88) PART8
EUROCLASS EN 13501-1



Abrasão Martindale

Martindale abrasion
Abrasion martindale

ISO 12947-2 (12kPa)
Nº de ciclos: 70.000



Resistência da cor à fricção

Colour fastness to rubbing
Tenue au frottement

ISO 105-X12: 4/5



Resistência da cor à luz

Colour fastness to light
Tenue à la lumière

ISO 105-B02: 6



SVHC 155 químicos, regulamento (EC) nº 1907/2006

SVHC 155 chemicals, regulation (EC) nº 1907/2006
SVHC 155 chimiques, règlementation (EC) nº 1907/2006



OEKO-TEX® STANDARD 100.



5 Anos garantia.

5 years warranty.
5 ans de garantie



Reciclável.

Recyclable.
Recyclable.



Certificação IMO-MED

Certification IMO-MED.
Certification IMO-MED.



Poderão existir pequenas variações de cores entre os diferentes lotes.

Batch to batch variations may occur within commercial tolerances.
Des variations tolérables de coloris d'un bain à autre peuvent se manifester.



Trevira CS



EU Ecolabel Certificate

LIMPEZA | CLEANING | NETTOYAGE

Uma limpeza regular é fundamental para preservar a aparência dos tecidos e prolongar a sua vida útil.

Limpeza normal: aspirar regularmente com força média, de preferência semanalmente. Para remover manchas não gordurosas limpar com um pano sem pêlos ou uma esponja humedecidos com água morna.

Atenção: não esfregar fortemente os tecidos para evitar a perda de cores.

Regular cleaning is important in order to keep the upholstery looking its best and to prolong its life.

Normal cleaning: vacuum frequently on medium power, ideally every week. Remove non-greasy stains by carefully dabbing with a lint-free cloth or sponge wrung out in clean warm water.

Be careful: do not rub the material too hard because this could result in loss of colour.

Un nettoyage régulier et important si l'on souhaite préserver l'apparence du tissu d'ameublement et allonger sa durée de vie.

Nettoyage ordinaire: nettoyer régulièrement à l'aspirateur (éventuellement à puissance réduite), de préférence une fois par semaine. Pour enlever une tache non grasse, tremper dans de l'eau chaude un chiffon propre non pelucheux, ou une éponge, essorer et frotter doucement.

Attention: ne pas frotter trop fort le tissu, cela pourrait occasionner un blanchiment.

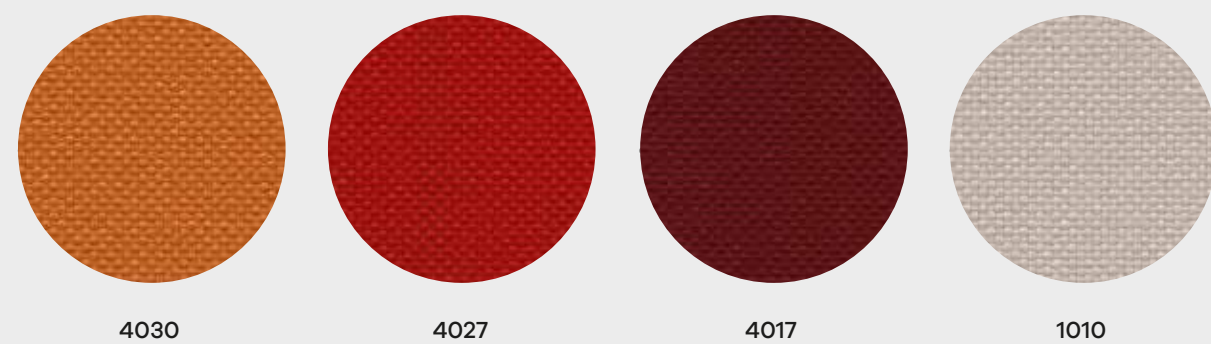
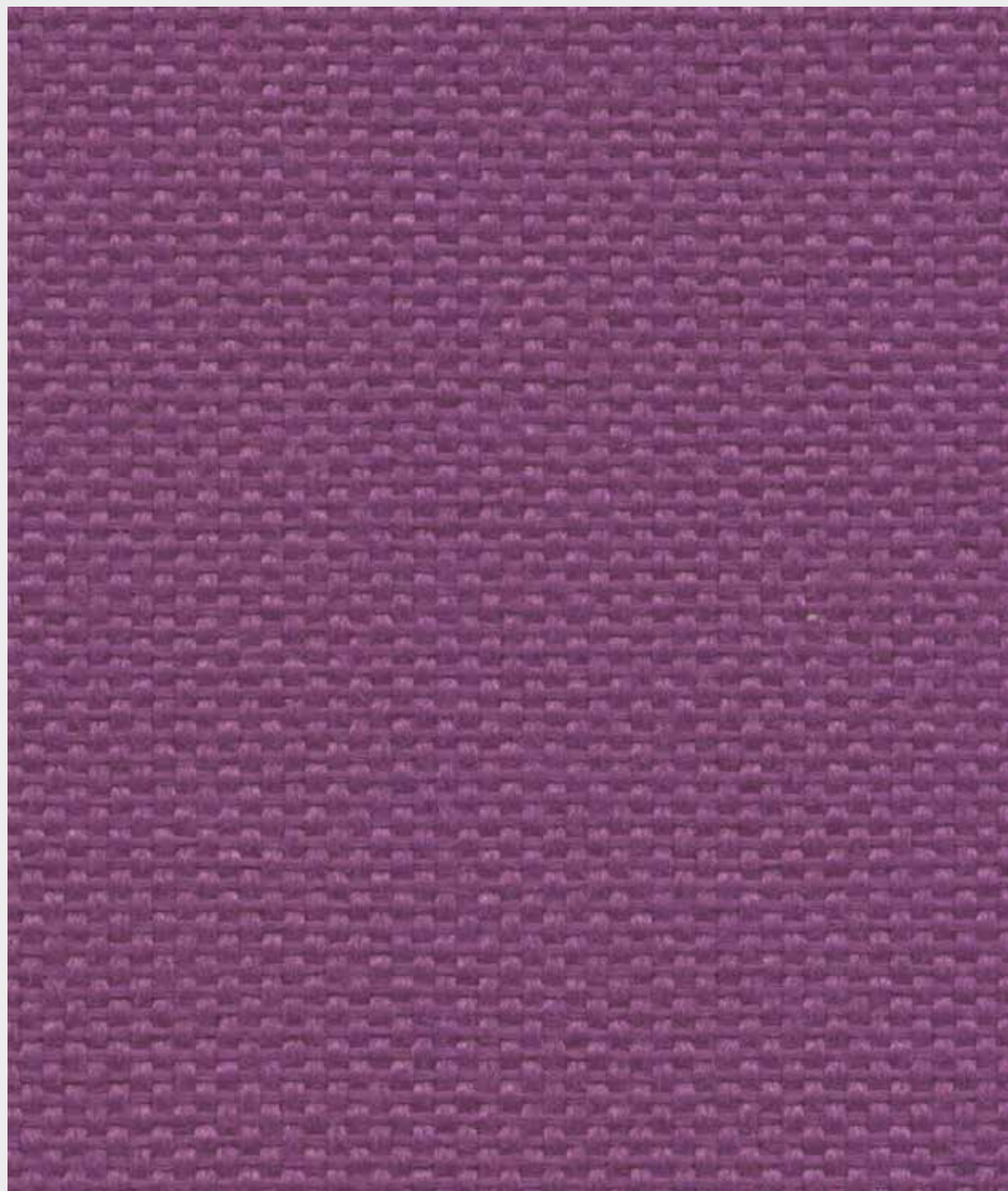
Carlos Natal, lda | Parque Empresarial do Casarão - Avenida das Ferragens, 87

3750-860 Águeda | Portugal

+351 234 622 114 | comercial@carlosnatal.pt | www.carlosnatal.pt

King L

Tecido Trevira CS
Trevira CS Fabric | Tissu Trevira CS



4030

4027

4017

1010

